

SHANGAI

BOX DE DUCHA

Gorena

Guía de Instalación



CUIDADOS EN LA INSTALACION Y USO DEL PRODUCTO

- Gracias por elegir nuestro Box de Ducha
- Asegurar su normal uso, prolongará la vida de su producto.
- Lea atentamente las instrucciones de instalación y emplee personal calificado para dicha tarea.

Indice

1_ Herramientas necesarias	3
2_ Piezas y accesorios incluidos	4
3_ Procedimiento de instalación	5-10

Nota: En Gorena Agua nos dedicamos a mejorar nuestros productos día a día. Esto podría hacer que alguna pieza haya sido reemplazada por una superior y diferir esta guía de su modelo actual.

Le pedimos disculpas por cualquier inconveniente de este tipo.

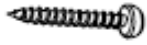















Herramientas necesarias (no incluidas)

Nombre	Herramienta
Nivel	
Cinta Métrica	
Llave francesa	
Destornillador phillips	
Tijera	
Silicona	
Taladro	
Mechas 3 mm	
Mechas 6 mm	
Marcador	

Piezas y Accesorios incluidos

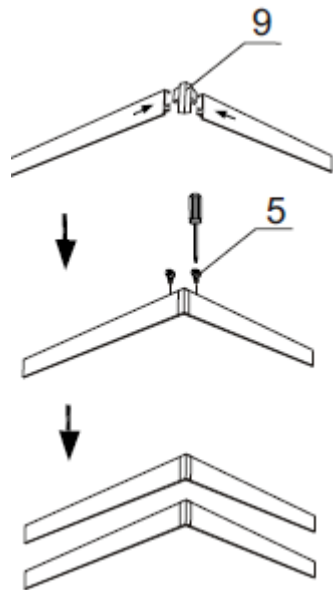
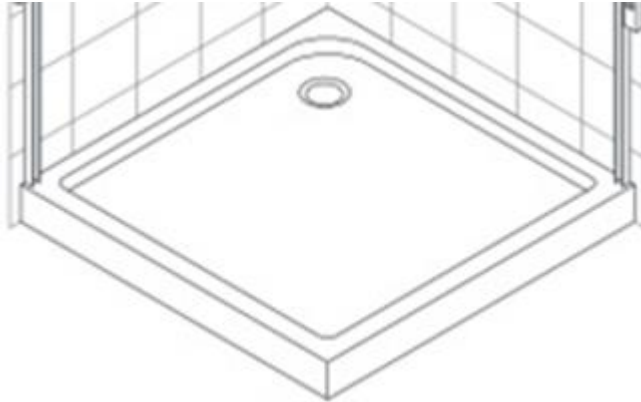
1		ST4X30	X6
2		Φ6x30	X6
3		M5x20	X4
4		M5x10	X16
5		ST4X12	X4
6			X2
7			X2
8			X8
9			X2
10			X2
11			X8
12			X2



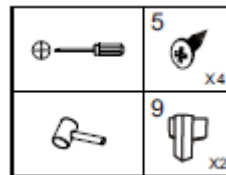


Procedimiento de instalación

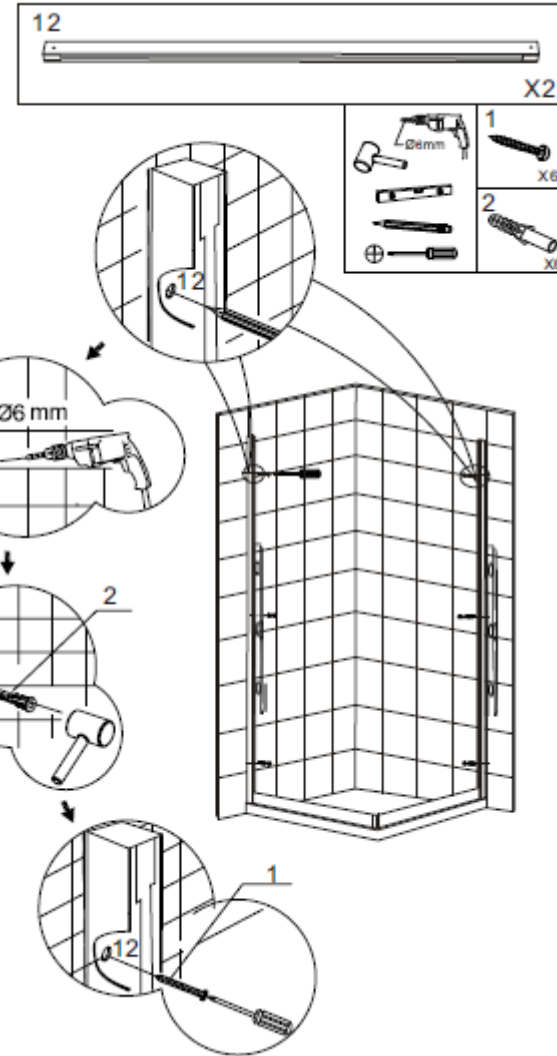
El receptáculo debe ser colocado en obra, ya que el mismo debe tener una cama de cemento y el desagüe tiene que estar en el orificio del mismo.



Armar los perfiles horizontales con las punteras atornillando ambos elementos



Procedimiento de instalación



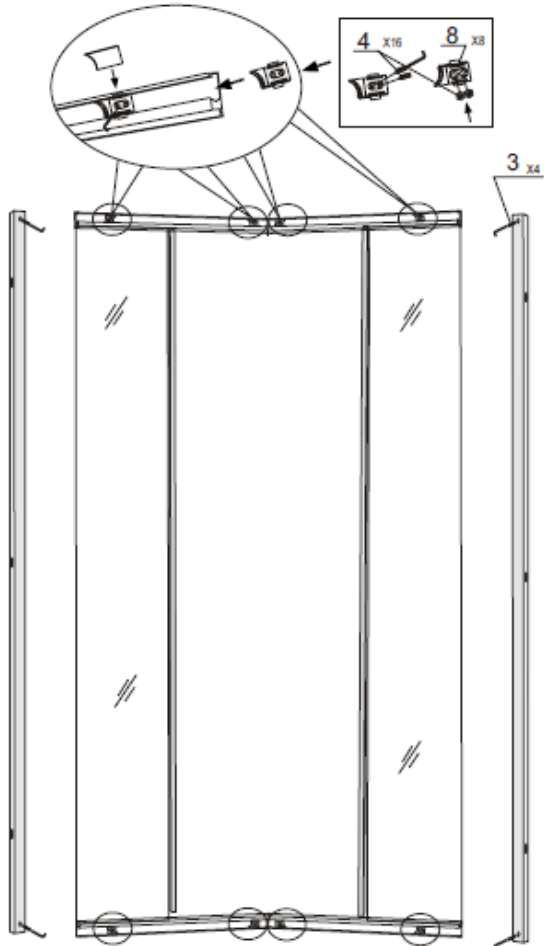
Medir y amurar en la pared los perfiles verticales, siliconando entre la pared y el perfil para lograr mayor firmeza.





Procedimiento de Instalación

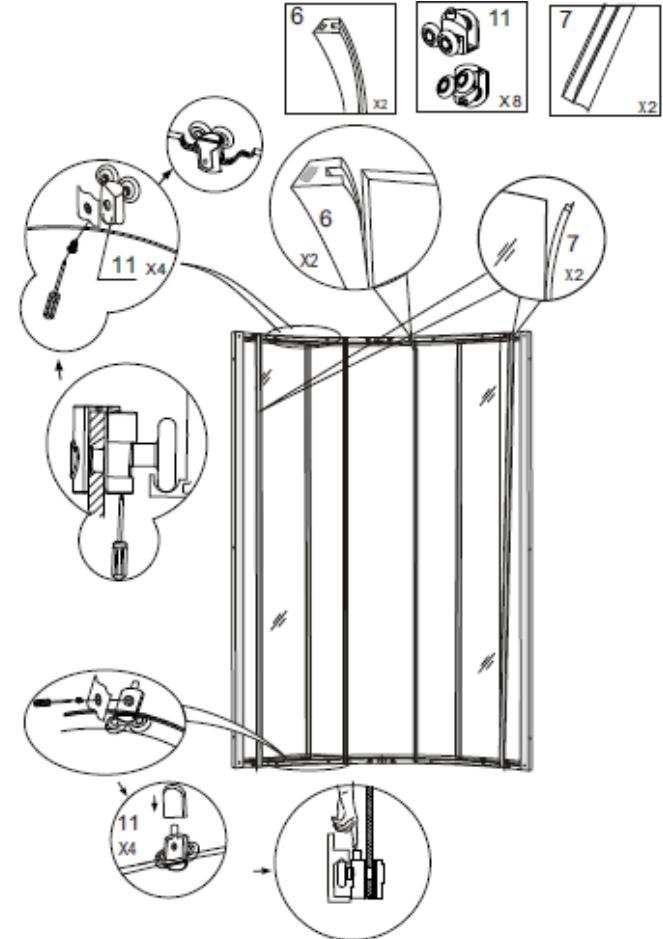
Colocar los topes de coma dentro de los perfiles horizontales, encastrar estos dentro de los verticales (ajustar con los tornillos allen), colocar los vidrios fijos y los perfiles frontales.



7

Procedimiento de instalación

Colocar las ruedas sin botón en los orificios superiores de las puertas, las que tienen botón en los inferiores.



Colocar las puertas encastrando las ruedas en el Riel superior, y presionando el botón de las ruedas inferiores introducir las en el Riel inferior.

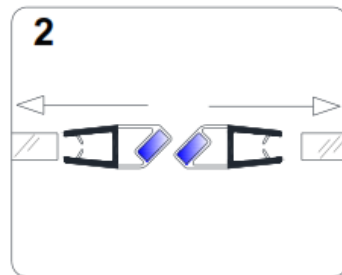
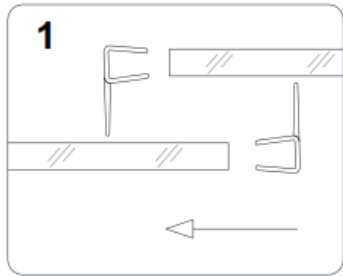


8



Procedimiento de Instalación

Colocar las escobillas en el borde interno de las puertas y los burletes de cierre magnético en el frente de las puertas.



Procedimiento de instalación

Colocar las manijas. Sellar todos los bordes del Box con silicona transparente neutra, dejar secar por 24 hs.

